

2 x 15 KW Kühlleistung für IBM Blade-Center

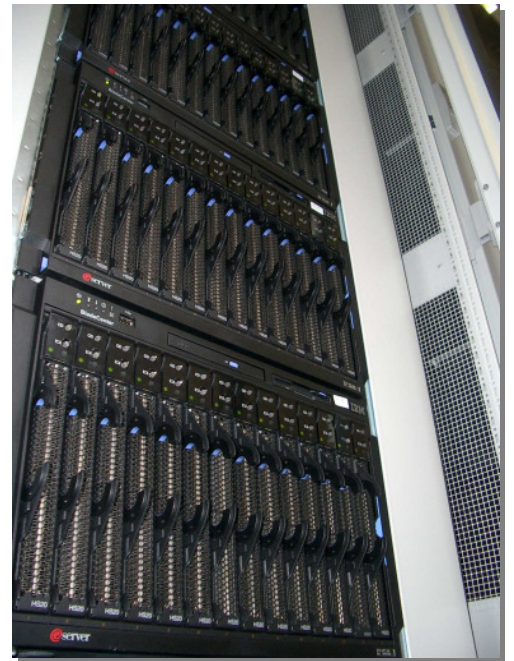
Rittal LCP bei Bayer CropScience

Keine Chance für Hitzestaus. Bei der BayerCrop Science Deutschland GmbH müssen für hochmoderne Forschungstätigkeiten einwandfreie Serverleistungen mit optimaler Klimatisierung vorhanden sein. Dabei setzt die Profi AG, IBM Premier Partner, Serverracks mit vollbestückten Rittal LCP Liquid Cooling Packages ein.

Einwandfreie Serverleistung kann nur dann gewährleistet werden, wenn auch die Temperatur im Rack stimmt. Mit dem Liquid Cooling Package bietet Rittal eine klimatechnische Innovation, bei der über eine skalierbare Kühlung das Problem hoher Verlustleistung souverän gelöst wird.

Die Bayer CropScience GmbH ist im Bereich der Pflanzenschutz-Forschung tätig. Mit Hilfe hoch entwickelter Algorithmen und entsprechender Software werden neue Fungizide, Herbizide und Insektizide gesucht, indem noch nicht synthetisierte chemische Verbindungen auf ihre Tauglichkeit getestet werden.

Der rechnerische Aufwand dieses "Virtual Screenings" ist beträchtlich. Zusammen mit der Profi AG, ein IBM Premier Partner, entwickelte Rittal eine Komplettlösung zur effektiven Serverkühlung. In beiden Serverracks sind jeweils vier Blade-Center eingebaut, die eine Verlustleistung von 15 kW pro Rack erzeugen. Für die Abführung dieser beträchtlichen Abwärme (2 x 15 kW) kommen zwei Rittal LCP zum Einsatz; ein drittes LCP gewährleistet zusätzlich optimale Redundanz.



Der neu installierte Blade-Center Cluster mit den Rittal LCP-Kühleinheiten ermöglicht es dem Kunden, die Wechselwirkung von bis zu einer Millionen virtueller Moleküle pro Tag mit einem bestimmten Protein zu untersuchen. Somit steht der weiteren Pflanzenschutz-Forschung kein Hitzestau im Rack mehr im Weg.

Komponenten: LCP

Sie möchten mehr zu diesem Projekt erfahren?

RimatriX5-Lösungs-Center:

Hotline: +49 (0)2772 505-1800

E-Mail: rimatriX5@rittal.de