



Modular Services



Umfassende Services für maximale
Betriebssicherheit und Wirtschaftlichkeit

► Sicherheit durch umfassenden Service

Die IT-Verfügbarkeit steht und fällt mit dem reibungslosen Funktionieren der Hardware-Infrastruktur und der Serverräume. Umfassende RimatriX5-Services garantieren maximale Betriebssicherheit und Verfügbarkeit bei hoher Wirtschaftlichkeit – denn nichts ist teurer als ein Ausfall, der das Geschäft zum Stillstand bringt!

Ausfälle der IT kosten die Unternehmen bares Geld!

Die Verfügbarkeit der IT-Systeme nimmt einen immer höheren Stellenwert ein. Bereits eine Dezimalstelle weniger hinter dem Komma verzehnfacht die jährliche Ausfallzeit der IT – mit teilweise gravierenden wirtschaftlichen Folgen für die Unternehmen.

Der IT-Entscheider steht in der Haftung!

„Basel II“ und „Solvency II“ haben auch Einfluß auf die Haftungssituation der IT-Entscheider.

Ungenügende IT-Sicherheit verteuert Kredite!

Als Folge von „Basel II“ bewerten Kreditinstitute auch die IT eines Unternehmens. Ein höheres individuelles Risiko verteuert Kredite.

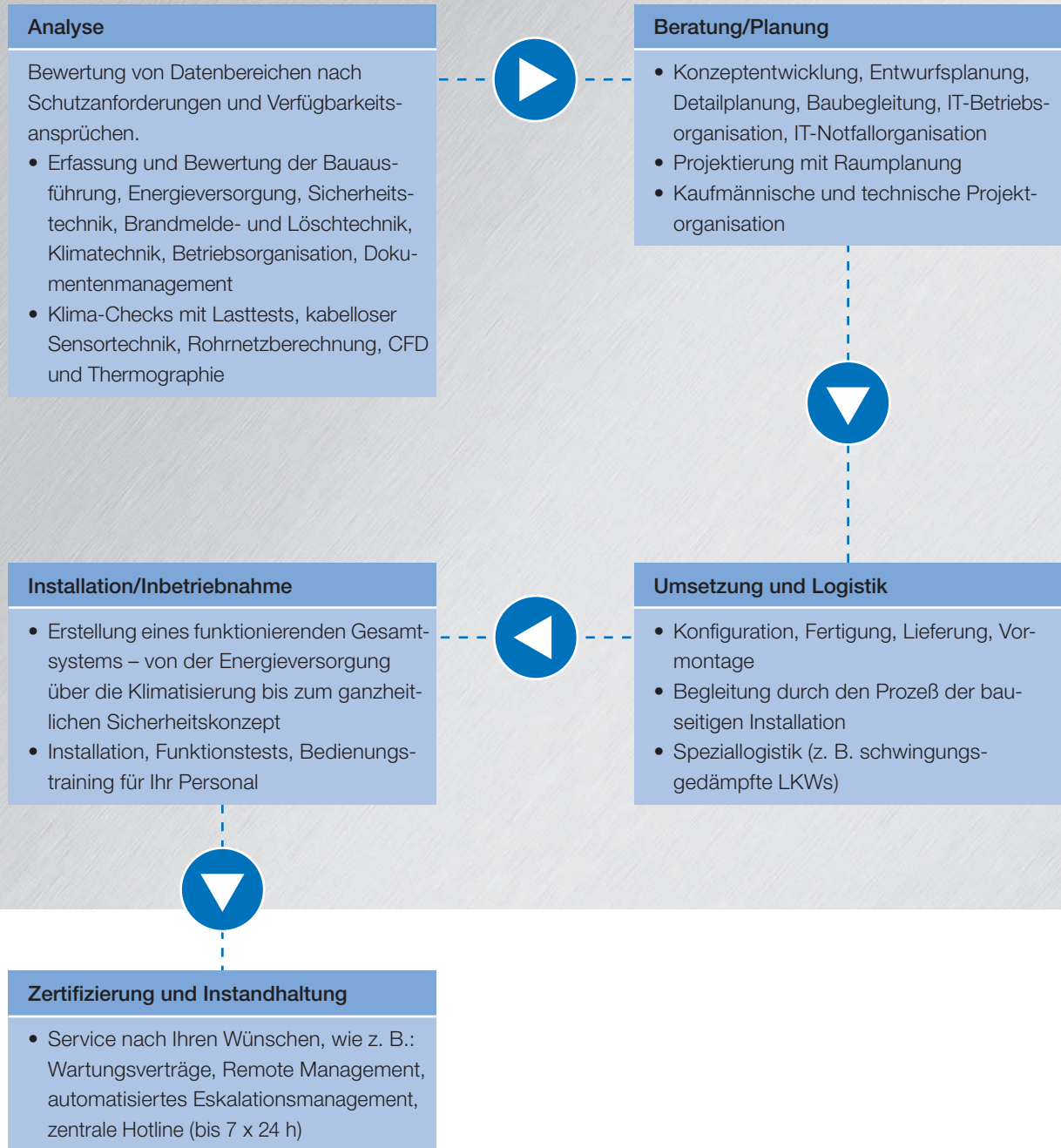
RIMATRIX5[®]
DRIVING IT-PERFORMANCE

Mit RimatriX5 bietet Rittal seinen Kunden eine integrierte Gesamtlösung für hohe IT-Performance mit umfangreichen Serviceleistungen und fünf perfekt aufeinander abgestimmten IT-Bausteinen: Rack, Power, Cooling, Security sowie Monitoring & Remote Management.



► Mehr als beruhigend – die Rittal Servicekette

Die Lösungen von Rittal International sind so individuell wie die Unternehmen unserer Kunden. Wir zeigen Risiken und Optimierungspotentiale auf und die Kunden entscheiden, welche Maßnahmen für ihre IT sinnvoll und wirtschaftlich sind. Anschließend stimmt Rittal die Komponenten optimal aufeinander ab.



► Analyse: Ausgangspunkt sind Ihre Anforderungen

Rittal informiert an Ort und Stelle über die verschiedenen technischen Lösungsoptionen und zukunftssichere Technologie-Trends. IT-Verantwortliche erhalten mit den RimatriX5 Sicherheits-Checks und den Rittal Klima-Checks eine professionelle Analyse ihrer IT-Infrastruktur und Klimatechnik.

RimatriX5 Sicherheits-Checks – gut beraten zu maximaler Effizienz

Check 1: Bauausführung

- Lage im Umfeld und Gebäude
- Normgerechte Ausführung der IT-Räume (gemäß DIN 4102, EN 1047)
- Bauausführung des IT-Raumes
- Raumhöhe, Doppelboden
- Baulicher Brandschutz, Brandabschnittstrennung
- Rechneranordnung im IT-Raum
- Inneneinrichtung

Check 2: Energieversorgung

- Schema-Skizze von der EVU-Einspeisung bis zum Verbraucher
- Erfassung der Nennleistungs- und Hardwaredaten
- Kontrolle Netzform
- Installationsausführung der Server
- USV-/NEA-Kontrolle
- Redundanzen
- Sichtkontrolle Erdung/Potentialausgleich sowie Blitz- und Überspannungsschutz

Check 3: Klimatechnik

- Klimagerätekonzept
- Kühlmittel
- Erfassung der erforderlichen Kühlleistung
- Zuluftverteilung im Raum
- Redundanzen
- Grenzwertüberwachung
- Außengeräte
- Wartungsverträge

Check 4: Sicherheits-/Brandmeldetechnik

- Geländeüberwachung
- Gebäudeüberwachung
- Raumüberwachung
- Fenster-/Türsicherung, Blockschloßeinrichtung
- Einbruchmeldezentrale
- Brandmeldekonzept
- Brandlöschkonzept

Check 5: Betriebs-/Notfall-Organisation

- Datensicherung
- Einsatz von Elektrogeräten
- Papier-/ Datenträgerentsorgung
- Betriebsreinigung
- Katastrophen-Handbuch
- Wiederanlaufplan



Mit einer gründlichen Analyse wird die Basis für eine überzeugende IT-Infrastruktur gelegt.

Rittal Klima-Checks – Service-Pakete rund um die IT-Kühlung

Lasttest

Mit 19"-Einschüben, die das thermodynamische Verhalten von Servern simulieren, wird im Vorfeld bestimmt, ob die Kühlung geplanten Erweiterungen gewachsen ist. Des Weiteren kann nach Installation der LCP-Familie (Liquid Cooling Package) unmittelbar das Kühlverhalten getestet werden, ohne daß Server vorhanden sein müssen.



Lasttests als optimale Planungsgrundlage.

Intelligente kabellose Sensortechnik

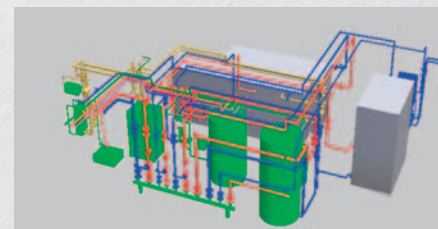
Knopfzellengroße Sensoren erfassen an genau dokumentierten Plätzen im Rack Temperatur und Feuchtigkeit. Die orts- und zeitabhängigen Werte werden ausgelesen und visualisiert. Das Ergebnis ist eine 3D-Analyse des Kühlverhaltens eines Rechenzentrums.



Mit Sensortechnik zu 3D-Analysen.

Rohrnetzberechnung

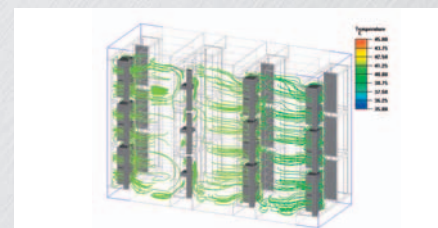
Die Rittal Spezialisten erledigen mit einer Software die Auslegung bzw. Dimensionierung der Rohrnetze von Flüssigkeitskühlsystemen unter Berücksichtigung der architektonischen Gegebenheiten. Mit dem ermittelten Leistungsverzeichnis kann der örtliche Installateur seine Arbeit sofort beginnen.



Rohrnetze perfekt dimensionieren.

CFD (Computational Fluid Dynamics)

In einer 3D-Computersimulation wird das thermodynamische Verhalten des geplanten Rechenzentrums mit den Serverracks und der Klimatisierung visualisiert. Die Vorhersage von Temperatur, Geschwindigkeit, Druck und damit der Strömungsverhältnisse im Rechenzentrum ermöglicht eine frühzeitige Reaktion.



Vorausschauend planen mit CFD.

Thermographie

Mit einer Wärmebildkamera, die farbcodiert die Temperaturverhältnisse (Oberfläche) im Rechenzentrum veranschaulicht, können Hot-Spots gefunden und mit geeigneten Maßnahmen aufgelöst werden.



Lokalisierung von Hot-Spots per Thermographie.

► Beratung und Planung: Basis für optimale Lösungen

Mit der speziellen Rittal RimatriX5 Planungssoftware RiGetIT werden die erforderlichen Komponenten ausgewählt und perfekt aufeinander abgestimmt. Im engen Austausch der Fachleute entsteht so eine optimale und zukunftssichere Gesamtlösung. Neben einer sorgfältigen Projektierung, die neben der Raumplanung auch Komponentenauswahl, Klimakonzeption und Serviceplanung umfaßt, können sich die Kunden bei Rittal auf eine perfekt aufeinander abgestimmte Projektorganisation verlassen.

RiGetIT – Sicherheit von Anfang an!

Erst durch die optimale Konfiguration aller Komponenten wird aus Sicherheit und Wirtschaftlichkeit ein Gesamtsystem. RiGetIT ist die benutzerfreundliche, effiziente Planungs- und Konfigurations-Software für das Packaging der IT-Infrastruktur. Die einzigartige Kombination aus Konfigurations- und Monitoring-Software garantiert, daß für jede IT-Infrastruktur die passende Remote Management-Software mitgeliefert werden kann.

- RimatriX5 für die gesamte Infrastruktur
- Individueller Raumplaner
- Plausibilitätsprüfungen
- Datenbasis für die Remote Management-Software RiWatchIT

Klimakonzepte nach Maß

Von der passiven Luftklimatisierung bis zur aktiven Flüssigkeitskühlung von Hochleistungs-CPU's – Rittal legt alle Komponenten und Systeme genau nach Bedarf und Anwendungsspektrum der Kunden aus. Softwaregestützte Planung und Bedarfsberechnung sowie modulare, rackoptimierte Technik minimieren die Investitionskosten und bieten durch hohe Flexibilität besondere Zukunftssicherheit.



Projektplanung mit perfektem Timing

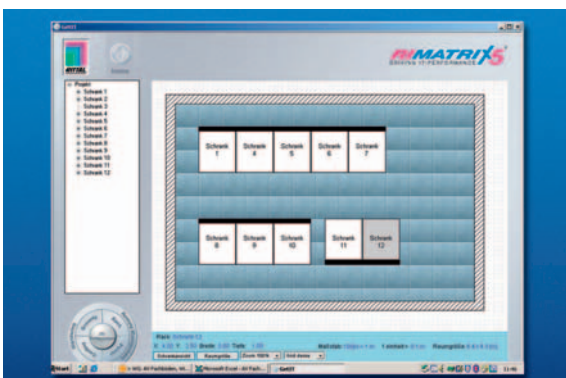
Beispielhaft ist die zeitgerechte Installations- und Inbetriebnahmeplanung von Rittal. Für jedes Projekt wird ein optimierter Zeitplan erstellt, der von der Raumplanung bis zur Installation der einzelnen RimatriX5-Systeme reicht.

Bestens organisiert

Eine perfekte kaufmännische und technische Projektorganisation ist bei Rittal selbstverständlich. Sie schließt die Komponentenauswahl, Bedarfsermittlung und Angebotskalkulation ebenso ein wie die Benennung eines Projektleiters und die zuverlässige SAP-gestützte Auftrags- und Projektabwicklung.

Aus dem persönlichen Beratungsgespräch heraus werden zuverlässige, wirtschaftliche Lösungen entwickelt.

RiGetIT ist die benutzerfreundliche, effiziente Konfigurationssoftware für das Packaging der IT-Infrastruktur.



► Umsetzung und Logistik: Direkt vom Hersteller

Die Hardware für die IT-Infrastruktur konfiguriert und fertigt Rittal selbst. Alle RimatriX5-Komponenten sind umfassend getestet und die Vollständigkeit der Lieferung ist überprüft. Nun werden die Installationen und die damit verbundenen Termine detailliert geplant.

Systemintegration auf hohem Niveau

Rittal liefert Systemintegration, komplett bis Level 4. Nach Kundenanforderungen integriert Rittal werkseitig und/oder vor Ort modulare Komponenten zu einem optimalen Gesamtsystem. Vorteile für Sie: ein Projektpartner, deutlich reduzierter Planungs- und Montageaufwand, geringerer Logistik- und Einkaufsaufwand.

Made by Rittal – hohe Qualität ab Werk

Modernste Herstellungsverfahren und Qualitätsprozesse, täglich zigtausend gefertigte Produkte – Perfektion, die Rittal Kunden weltweit immer wieder neu begeistert.

Rittal Logistik – alles im Fluß

Komplexe IT-Infrastrukturlösungen erfordern eine besonders zuverlässige Logistik zur Vorbereitung der Installation, auch um den laufenden Betrieb so wenig wie möglich zu beeinträchtigen. Rittal steuert diese Logistik und hält den Kunden stets auf dem laufenden.

- Anlieferung und Einbringung frei Verwendungsstelle (Lieferung bis zum Rechenzentrum/Aufbauort)
- Spezialtransporte (z. B. Schwerlastkran)
- Schwingungsgedämpfte LKWs für den Transport hochempfindlicher Elektronik
- Anlieferung just-in-time, gemäß Planung
- Umweltgerechte Verpackungsentsorgung

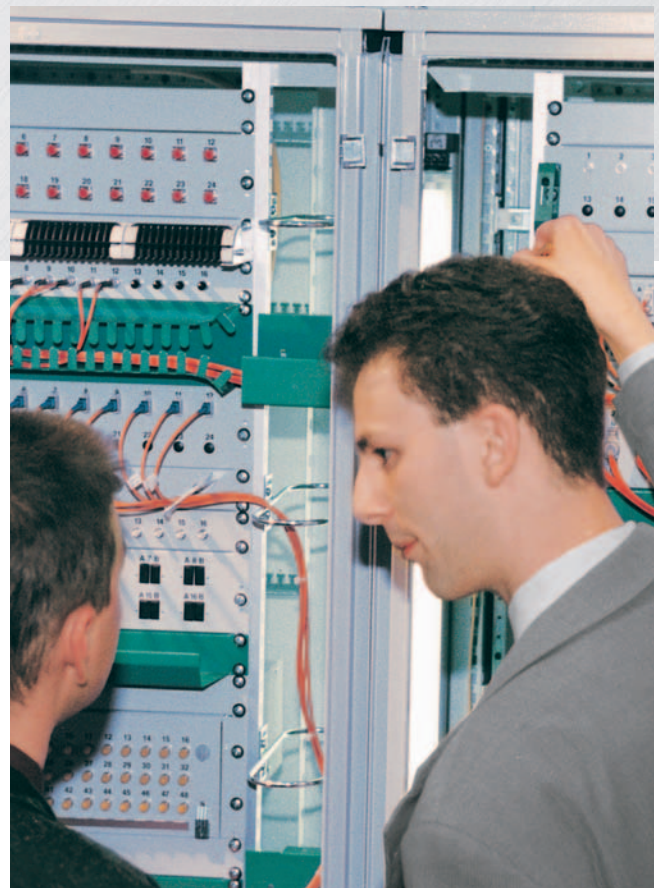
► Installation und Inbetriebnahme: Das Plus für den erfolgreichen Start

Installation heißt für Rittal stets auch Integration. Denn alle neuen und bestehenden Komponenten müssen sich zu einem funktionierenden Gesamtsystem vereinen. Aufbau und Montage vor Ort erfolgen deshalb durch geschultes Fachpersonal. Umfangreiche Funktionstests und eine sorgsame Einweisung mit Bedienungstraining runden die Leistungen perfekt ab.

Rittal Installations- und Inbetriebnahmeservice – Mehrwert inklusive

Der Rittal Inbetriebnahmeservice schließt sich an den Montageservice an und umfaßt die Leistungen nach einer montierten und bauseits installierten Anlage. Der Rittal Techniker erbringt im Rahmen der Inbetriebnahme dabei umfangreiche Leistungen.

- Überprüfung der bestehenden Installation und der Montage
- Parametrierung der Steuereinheiten
- Fachgerechte Abnahme
- Funktionskontrolle aktiver Komponenten
- Kurzeinweisung und Bedienungsanleitung für das Personal



► Instandhaltung: Darauf ist Verlaß

Der umfassende Rittal Postsale Service garantiert optimale Betriebszeiten und Systemverfügbarkeit. Sie können wählen zwischen vier verschiedenen RimatriX5 SafetyPacks oder einzelnen Wartungsverträgen. Wichtiger Teil ist die Remote Management-Software, die Ihnen eine effiziente Überwachung und Steuerung Ihres Rechenzentrums ermöglicht – bis hin zum automatisierten Eskalationsmanagement.

Paket 1: SafetyPack-call

Bei dieser flexiblen SafetyPack-Variante fallen Kosten nur für tatsächlich abgerufene Leistungen an. Die Service-Hotline steht zu definierten Zeiten zur Verfügung. In Verbindung mit Reaktionszeiten von nur zwei Werktagen bietet sich dieses SafetyPack als Grundvariante an.

Paket 2: SafetyPack-pro

SafetyPack-pro bietet alle Leistungen des SafetyPacks-call zu einem attraktiven Pauschalpreis. Es beinhaltet zudem sämtliche Fahrt- und Arbeitszeiten sowie eine präventive Wartung pro Jahr und ist somit der flexible Basisschutz.

Paket 3: SafetyPack-exclusive

Eine wesentlich kürzere Reaktionszeit von nur 24 Stunden während der Standard-Geschäftszeiten erhöht die Verfügbarkeit der IT-Infrastruktur nochmals um ein Vielfaches. Die hierfür anfallenden Kosten als auch die Kosten für Hotline-, Fahrt- und Arbeitszeiten sind ebenso inbegriffen wie eine präventive Wartung pro Jahr.

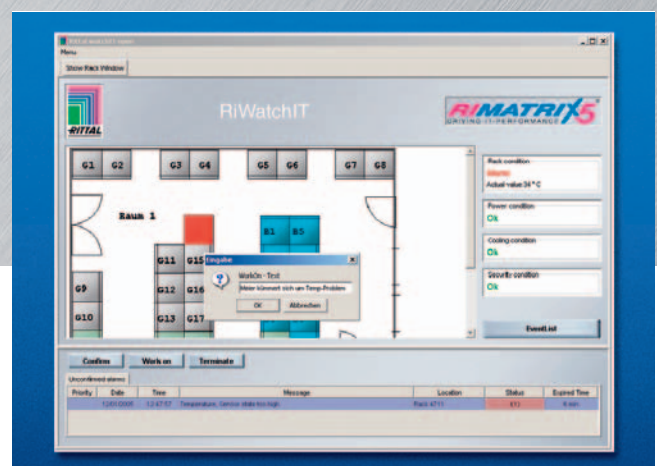
Paket 4: SafetyPack-premium

Das „Rundum-Sorglospaket“ deckt sämtliche Eventualitäten ab. Eine zusätzliche 24 x 7 Telefon-Hotline, verbunden mit kurzen Reaktionszeiten von bis zu vier Stunden im Jahr und einem bereits enthaltenen Austausch von Verschleißteilen kennzeichnet dieses Top-Service-Paket.

RiWatchIT: Alles unter Kontrolle!

Die Software RiWatchIT bildet die Basis für ein effektives Monitoring und Remote Management, mit dem der Betreiber den laufenden Betrieb eines Rechenzentrums überwacht und steuert. Das Tool bietet durch die Visualisierung, Alarmierung und Steuerung der IT-Infrastruktur ein ganzheitliches Eskalationsmanagement über nur eine Softwareoberfläche.

- Aktives Power-Management bis zum einzelnen Steckdosenplatz
- Ganzheitliches Klimamanagement im Rechenzentrum
- Videoüberwachung des Serverraums und Dokumentation
- Access Control
- Präventive Sicherheit



Die Software RiWatchIT ist die Überwachungssoftware für RimatriX5.

► Rittal International – ein starker Leistungsverbund mit vollem Service



Rittal

Weltweit einer der führenden Anbieter für Rechenzentrums-Lösungen mit Rittal RimatriX5: Racksysteme, System-Klimatisierung, Rack-Security, Energieverteilung und -absicherung.



Lampertz

Komplettanbieter für sicherheitskritische Rechenzentrums-Strukturen, für modulare IT-Sicherheitslösungen zum Thema IT-Räume, Funktionssicherheit, Wartung und Instandhaltung.



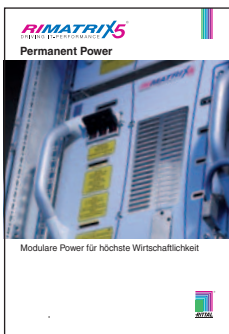
Litcos

In Europa eines der führenden Unternehmen bei der analytischen Beratung und ganzheitlichen Planung von Rechenzentrums-Strukturen.

▶ RimatriX5 – Komplette Lösungen für sichere IT-Infrastruktur



Die Performance der IT-Infrastruktur hängt entscheidend vom optimalen Zusammenspiel der einzelnen Komponenten ab. Rittal RimatriX5 ist die rackoptimierte, ganzheitliche, skalierbare, hocheffiziente Systemlösung für hohe IT-Performance. Die Strategie hinter dem RimatriX5-Konzept lautet: fünf optimale Einzellösungen, ein integriertes Sicherheitspaket sowie umfassende Serviceleistungen.



Modulare Energieabsicherung und -verteilung im IT-Rack und Datacenter für eine konstante und konsequente Energieversorgung.

RimatriX5 Permanent Power



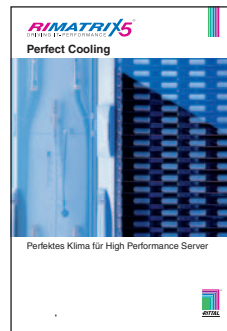
Physische Rack- und Raumsicherheit als ein wesentlicher Baustein zur Hochverfügbarkeit der gesamten Infrastruktur.

RimatriX5 Complete Security



Ganzheitliches Eskalationsmanagement für die gesamte physische Netzwerkinfrastruktur.

RimatriX5 Monitoring & Remote Management



Bedarfsgerechte konfigurierte Klimakonzepte für das High-Performance-Cooling.

RimatriX5 Perfect Cooling

Einfach ankreuzen und anfordern:
Fax-Hotline 02772 505-70101
www.rimatrix5.de

Name, Vorname

Tel./Fax

Firma

eMail

Abteilung

Straße

Datum, Unterschrift

PLZ, Ort

Rittal GmbH & Co. KG • Postfach 1662 • D-35726 Herborn
 Telefon: +49(0)2772 505-0 • Telefax: +49(0)2772 505-2319 • eMail: info@rittal.de • www.rittal.de



Umschalten auf Perfektion RITTAL