



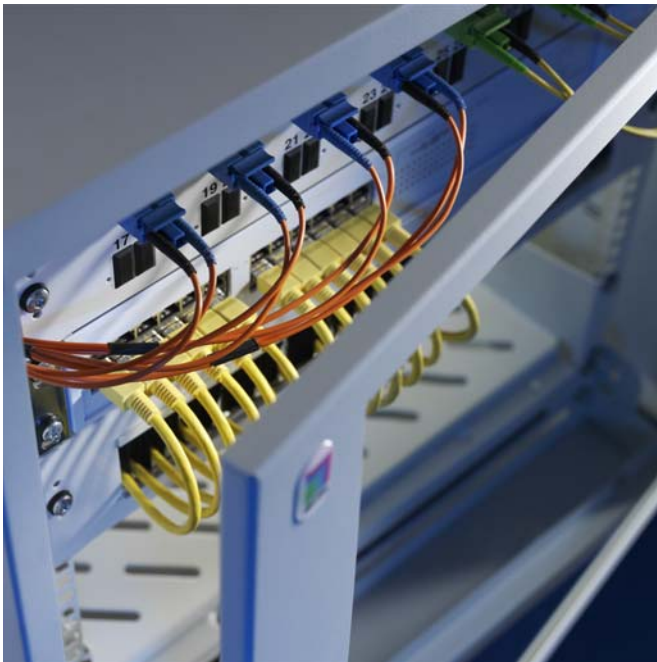
# Rittal – FlatBox



Kleine Verpackung – große Leistung.  
Zeitsparend, flexibel, clever.

# Networking

## Argumente



Das innovative Konzept der FlatBox verbindet **optimierte Lager- und Transportkosten** mit einer durchdachten, werkzeuglosen **Ein-Mann-Schnellmontage**. Daß Rittal dabei auch auf Details großen Wert legt, versteht sich von selbst. Kompatibilität zum umfangreichen Systemzubehör, Einsatz wahlweise als **Wand- oder Standgehäuse** sowie die freie Zugänglichkeit während der Installation der Netzwerkkomponenten sind hier nur beispielhaft genannt. Das Breiten- und Tiefenmaß von 700 mm schafft ausreichend Freiraum für den Einsatz als Patch-Verteiler, auch kleine Netzwerke mit Aktivtechnik lassen sich durch die Lüfterfelder (max. 8) gut klimatisieren. In 3 Schritten schnell und einfach zum fertigen Gehäuse.

### Schritt 1



Vormontage des Grundgestells, an den Befestigungspunkten der Wand einhängen und fixieren.

### Schritt 2



Schon ist der **Systemausbau am offenen Gehäuse** möglich. Dach- und Bodenbleche einschieben,

### Schritt 3



Seitenwände einsetzen, Tür einhängen und abschließen – fertig. Wird die FlatBox als Standgehäuse eingesetzt, werden am Bodenblech Nivellierfüße verschraubt.



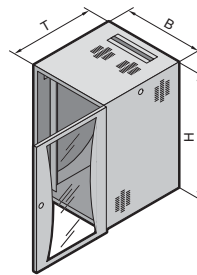
Mit den **Nivellierfüßen** ist die FlatBox auch als Tischgehäuse, z. B. in der Meß- und Regeltechnik, oder als Untertischgehäuse als kleiner Netzwerkknoten einsetzbar.



**Optimale Kabeleinführung** durch Bürstenleisten oben und unten sowie viel Platz zur Kabelverteilung in der Schranktiefe. Auch aktive Komponenten mit vorkonfektionierten Steckern können nachträglich integriert werden.



Die Snap-Verbindungstechnik ermöglicht den **Gehäuseaufbau ohne Werkzeug**. Nur durch Einclippen entsteht ein sehr stabiles Gehäuse mit der hohen statischen Tragkraft von 5 kg/HE bzw. max. 75 kg.



**Material:**  
Stahlblech

**Oberfläche:**  
Pulverbeschichtet in RAL 7035

**Lieferumfang:**  
Gehäuse in Flat-Pack-Verpackung,  
1 Wandteil, 2 Grundträger,  
2 Dach-/Bodenbleche, mit Ausbrüchen zur Kabeleinführung, mit Bürstenleisten,

2 19"-Profilschienen (bei 6 HE und 9 HE),  
1 19"-Montagerahmen (ab 12 HE),  
4 Nivellierfüße (ab 12 HE),  
2 Seitenwände, abschließbar,  
1 Sichttür, abschließbar,  
Türanschlag frei wählbar.

Verbindungselemente zur werkzeugfreien Schnellmontage.

Mit 19"-Profilschienen vorne und Sichttür	VE	6	9	6	9
<b>HE</b>		6	9	6	9
<b>Breite (B) mm</b>		600	600	600	600
<b>Höhe (H) mm</b>		358	492	358	492
<b>Tiefe (T) mm</b>		400	400	600	600
<b>Best.-Nr. DK</b>	1 St.	<b>7507.000</b>	<b>7507.010</b>	<b>7507.100</b>	<b>7507.110</b>

Zubehör					
19"-Profilschienen als 2. Befestigungsebene, 6 HE	2 St.	7507.706	–	7507.706	–
19"-Profilschienen als 2. Befestigungsebene, 9 HE	2 St.	–	7507.709	–	7507.709
Nivellierfüße	4 St.	7507.740	7507.740	7507.740	7507.740
Abdeckplatten für Lüfterfelder	6 St.	7507.760	7507.760	7507.760	7507.760
Erdungsschiene	1 St.	7113.000	7113.000	7113.000	7113.000
C-Profilschiene zur Kabelabfangung	1 St.	7016.140	7016.140	7016.140	7016.140
Hammerkopfschiene zur Kabelabfangung	1 St.	7016.150	7016.150	7016.150	7016.150
Lüftermotor, 230 V AC, 50/60 Hz, 117/135 m³/h, Luftleistung freiblasend	1 St.	7980.100	7980.100	7980.100	7980.100
Lüftermotor, 48 V DC, 184 m³/h, Luftleistung freiblasend	1 St.	7980.148	7980.148	7980.148	7980.148
Thermostat	1 St.	3110.000	3110.000	3110.000	3110.000

Mit 19"-Montagerahmen vorne und Sichttür	VE	12	15	12	15	18	21
<b>HE</b>		12	15	12	15	18	21
<b>Breite (B) mm</b>		600	600	600	700	700	700
<b>Höhe (H) mm</b>		625	758	625	758	892	1025
<b>Tiefe (T) mm</b>		400	400	600	600	700	700
<b>Best.-Nr. DK</b>	1 St.	<b>7507.020</b>	<b>7507.030</b>	<b>7507.120</b>	<b>7507.200<sup>1)</sup></b>	<b>7507.210<sup>1)</sup></b>	<b>7507.220<sup>1)</sup></b>

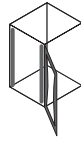
Zubehör							
19"-Profilschienen als 2. Befestigungsebene, 12 HE	2 St.	7507.712	–	7507.712	–	–	–
19"-Profilschienen als 2. Befestigungsebene, 15 HE	2 St.	–	7507.715	–	7507.715	–	–
19"-Profilschienen als 2. Befestigungsebene, 18 HE	2 St.	–	–	–	–	7507.718	–
19"-Profilschienen als 2. Befestigungsebene, 21 HE	2 St.	–	–	–	–	–	7507.721
Abdeckplatten für Lüfterfelder	6 St.	7507.760	7507.760	7507.760	7507.760	7507.760	7507.760
Erdungsschiene	1 St.	7113.000	7113.000	7113.000	7113.000	7113.000	7113.000
C-Profilschiene zur Kabelabfangung	1 St.	7016.140	7016.140	7016.140	7016.140	7016.140	7016.140
Hammerkopfschiene zur Kabelabfangung	1 St.	7016.150	7016.150	7016.150	7016.150	7016.150	7016.150
Lüftermotor, 230 V AC, 50/60 Hz, 117/135 m³/h, Luftleistung freiblasend	1 St.	7980.100	7980.100	7980.100	7980.100	7980.100	7980.100
Lüftermotor, 48 V DC, 184 m³/h, Luftleistung freiblasend	1 St.	7980.148	7980.148	7980.148	7980.148	7980.148	7980.148
Thermostat	1 St.	3110.000	3110.000	3110.000	3110.000	3110.000	3110.000

<sup>1)</sup> Vormontierte Variante auf Anfrage.

# Anfrage

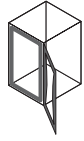
**Fax-Hotline (02772) 505-2977**

Mit 19"-Profilschienen vorne und Sichttür



Stück	HE	Breite x Höhe x Tiefe mm	VE	Best.-Nr. DK
	6	600 x 358 x 400	1 St.	<b>7507.000</b>
	9	600 x 492 x 400	1 St.	<b>7507.010</b>
	6	600 x 358 x 600	1 St.	<b>7507.100</b>
	9	600 x 492 x 600	1 St.	<b>7507.110</b>

Mit 19"-Montagerahmen vorne und Sichttür



Stück	HE	Breite x Höhe x Tiefe mm	VE	Best.-Nr. DK
	12	600 x 625 x 400	1 St.	<b>7507.020</b>
	15	600 x 758 x 400	1 St.	<b>7507.030</b>
	12	600 x 625 x 600	1 St.	<b>7507.120</b>
	15	700 x 758 x 600	1 St.	<b>7507.200</b>
	18	700 x 892 x 700	1 St.	<b>7507.210</b>
	21	700 x 1025 x 700	1 St.	<b>7507.220</b>

## Optionales Zubehör, nicht montiert

	6	19"-Profilschienen als 2. Befestigungsebene	2 St.	7507.706
	9	19"-Profilschienen als 2. Befestigungsebene	2 St.	7507.709
	12	19"-Profilschienen als 2. Befestigungsebene	2 St.	7507.712
	15	19"-Profilschienen als 2. Befestigungsebene	2 St.	7507.715
	18	19"-Profilschienen als 2. Befestigungsebene	2 St.	7507.718
	21	19"-Profilschienen als 2. Befestigungsebene	2 St.	7507.721
		Nivellierfüße	4 St.	7507.740
		Abdeckplatten für Lüfterfelder	6 St.	7507.760
		Erdungsschiene	1 St.	7113.000
		C-Profilschiene zur Kabelabfangung	1 St.	7016.140
		Hammerkopfschiene zur Kabelabfangung	1 St.	7016.150
		Lüftermotor, 230 V AC, 50/60 Hz, 117/135 m³/h, Luftleistung freiblasend	1 St.	7980.100
		Lüftermotor, 48 V DC, 184 m³/h, Luftleistung freiblasend	1 St.	7980.148
		Thermostat	1 St.	3110.000

Wir bitten um

- ein Angebot
- einen Anruf/Besuch für weitere Informationen
- Zusendung eines Handbuchs

Absender:

Name \_\_\_\_\_

Firma \_\_\_\_\_

Straße \_\_\_\_\_

PLZ/Ort \_\_\_\_\_

Tel./Fax \_\_\_\_\_

eMail \_\_\_\_\_

Datum/Unterschrift \_\_\_\_\_

Rittal GmbH & Co. KG · Postfach 1662 · D-35726 Herborn  
Telefon +49(0)2772 505-0 · Telefax +49(0)2772 505-2319 · eMail: info@rittal.de · www.rittal.de



**Umschalten auf Perfektion RITTAL**