

Rittal – Gehäuselösungen für Highspeed-Netze



Glasklare Vorteile
für die Infrastruktur auf der „letzten Meile“

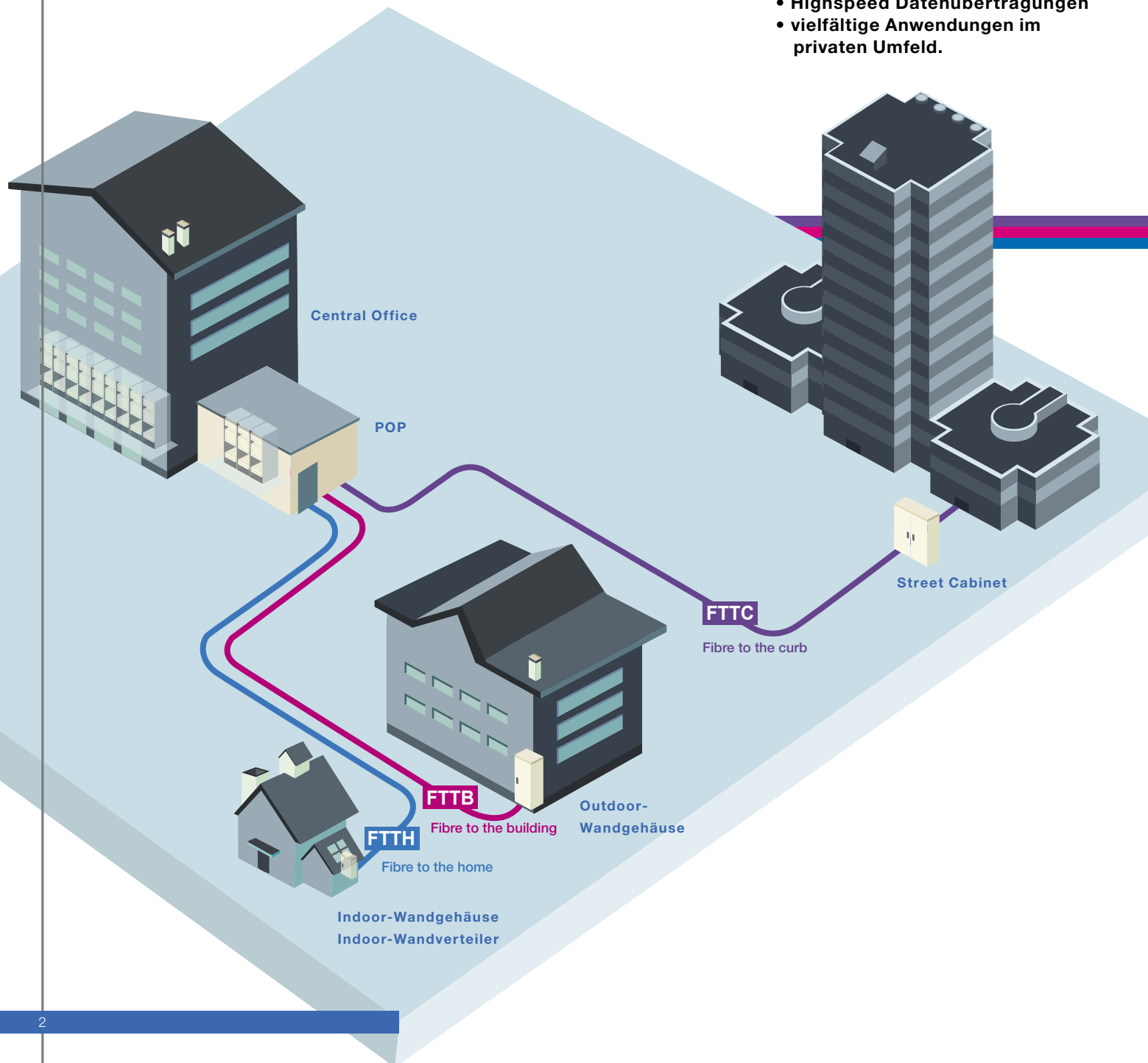
Die digitale Zukunft ist da. Rittal Systemtechnik für das schnelle Netz.

Der Anschluss an den Daten-Highway ist für die Unternehmen und jeden Standort zu einem elementaren Wettbewerbsfaktor geworden. Aber auch die Privatkunden sind zunehmend auf „Speed“ programmiert. Denn Internet, TV/Video und Telefonie wachsen zu integrierten Lösungen zusammen – das „Home Entertainment“ erreicht die Wohnzimmer zunehmend via Internet, der Bedarf nach Interaktion steigt.

Als einer der weltweit führenden Hersteller von Gehäuse-Technologien bietet Rittal überzeugende Produkte und Systemlösungen und ist somit Erfolgsgarant für den Aufbau von Broadband-Netzen.

Rittal Produkte kommen in allen Netzebenen zum Einsatz und leisten einen wertvollen Beitrag für

- ein perfektes interaktives Fernseherlebnis
- Highspeed Datenübertragungen
- vielfältige Anwendungen im privaten Umfeld.







Rittal System- und Gehäusetechnik. Immer das passende Produkt für jede Ausbaulösung.

Das Rittal Lieferprogramm ermöglicht durch ein intelligentes Plattform-Konzept eine hohe Lösungsvielfalt und bietet die Qualitäts- und Lieferzeitvorteile der Serienproduktion – unabhängig davon, in welcher Netzstruktur oder entlang welcher Übertragungswege die Gehäuselösungen eingesetzt werden.

Qualität und Vielfalt

Ganz gleich, ob Indoor- oder Outdoor-Lösung, ob Stand- oder Wandgehäuse zum Einsatz kommen, im großen Rittal Sofort-Lieferprogramm finden Sie häufig bereits die passende Lösung. Dabei greift Rittal auf die in unterschiedlichsten Anwendungen bewährten **Gehäuseplattformen** zurück. Ob Montageplatten, 19"-Komponenten, gemischte Ausbauten – nahezu jede Anforderung kann mit einer Serienlösung bedient werden, die jedem äußeren Einfluss standhält. Ob Hitze, Kälte, Feuchtigkeit, belastete Luft oder Vandalismus, die Rittal Outdoor-Gehäuse sorgen für sichere Umhausungen und perfekten Korrosionsschutz bei allen Anwendungen.

Prima Klima

Als ein führender Hersteller von **Klimatisierungstechnik** sorgt Rittal für eine **energieeffiziente und systemintegrierte Kühlung** aller aktiven Komponenten. Somit sind alle Schnittstellen zum Gehäuse optimal abgestimmt. Aus den unterschiedlichen Klimakonzepten

- Passivkühlung
- Lüfter/Heizungen
- Luft/Luft-Wärmetauscher
- Klimageräte in allen erforderlichen Leistungsstufen

definieren wir im Dialog mit Ihnen die auf Ihren Aufstellort optimal abgestimmte Systemlösung.



Rittal Outdoor-Gehäuse – Sichere Umhausung und perfekter Korrosionsschutz.



Rittal Klimakomponenten – Eigenentwicklung, daher optimal auf die Gehäuse abgestimmt.



Rittal IT-Solutions – intelligenter Gehäuseausbau am offenen Rahmen spart Zeit und Geld.



Rittal WK 4-Gehäuse – Mechanischer Schutz der Hardware auf hohem Level.

**Rittal Systemlösungen für den Outdoorbereich.
Allwetterprofis für FTTC und FTTB Projekte.**



Mit der Verknüpfung von Glasfaser und Kupfer – Aktiv- und Passivtechnik – wird hochwertige Hardware in den Gehäusen eingebaut. Somit kommt dem Schutz der frei zugänglichen Gehäuse vor Aufbruch und Vandalismus eine hohe Bedeutung zu. Rittal hat dazu die richtigen Antworten: Hochwertige Verschlusskonzepte und abgedeckte Scharniere sorgen für ein Höchstmaß an mechanischer Sicherheit. Anti-Graffiti-Oberflächen sowie der passende Materialmix für die Abwehr der konzentrierten Schadstoffbelastung am Straßenrand, sind Ausdruck der kompromisslosen Qualitäts-Philosophie von Rittal.

Ob Einzelgehäuse, anreihbare Stand-, Wand- oder Mastgehäuse, bei Rittal wählen Sie aus einer großen Vielfalt sofort lieferbarer Lösungen.

Bei der Aufstellung von Gehäusen in Wohngebieten muss die Einhaltung von Geräuschgrenzwerten gewährleistet sein.

Die Einhaltung der gesetzlichen Normen – in Deutschland die TA Lärm – ist somit zwingend notwendig. Deshalb sind intelligente Klimalösungen gefragt, um die hohe Verlustleistung mittels leiser Lüftermotoren aus dem Gehäuse zu befördern. Und hier zeigt sich das in unzähligen Projekten erworbene Know-how durch Eigenentwicklung von Komponenten: Vergrößerte Oberfläche, gezieltes Durchströmen der Hot-Spots, langlebige Filterlösungen sind nur ein Teil der technischen Highlights, die Rittal zu bieten hat.

Wenn's noch individueller sein soll: Ihr Projekt verdient einen verlässlichen Partner. Wir passen Ihr Gehäuse nicht nur optisch an, wir übernehmen auch das komplette Systemengineering.



Rittal Kunden haben hohe Ansprüche an Sicherheit, Zuverlässigkeit und Service. Dazu gehört, dass Sie neben den Vorteilen der Serienfertigung auch die Vorteile einer partnerschaftlichen, individuellen Projektierung in Anspruch nehmen können. Dazu gehört eine Kette von Service-Leistungen, wie z. B.:

- Application Engineering
- Individualisierung/Prototyping
- Umfangreiche Tests/Prüfungen
- Lokale und internationale After Sales Services



FTTC – Gehäuse mit verdeckter Klimatisierung ohne sichtbare Lüftungsschlitze.



FTTB – Flexible Wand- oder Mastgehäuse mit optimalem Kabelmanagement.



Hoher Vandalismusschutz durch spezielle Verschlusskonzepte.



Geräuschoptimierte Klimakonzepte mit optimaler Luftleistung.

**Rittal Systemlösungen für den Indoorbereich:
Maximale Flexibilität und Vielfalt für Ihre FTTH Projekte.**



Liegt der Aufstellort innerhalb des Gebäudes, so sind die Seriengehäuse und seriennahen kostengünstigen Lösungen von Rittal die richtige Wahl. Während die Optik in den Hintergrund tritt, kommt anderen Anforderungen eine hohe Bedeutung zu, wie zum Beispiel: Schneller Systemaufbau, optimale Zugänglichkeit während der Installation durch offene Montageebenen sowie ein einfacher Berührungsschutz. Die Rittal Indoor-Lösungen bieten darüber hinaus noch eine Reihe weiterer Vorteile.

Ob Sie 19"-Systeme (FlatBox, QuickBox oder AE-Wandverteiler) oder flach aufbauende Kleinverteiler, wie LWL-Kleinverteiler und FM-Kleinverteiler, benötigen, mit Rittal sind Sie stets und in allen Belangen auf der sicheren Seite.

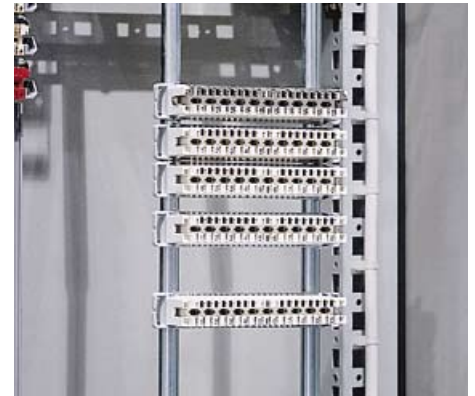
Auch hier bietet Rittal gleich mehrere Vorteile: Das breite Produktprogramm mit flexiblen Serienlösungen, die direkte Lieferung ab Lager, die individuelle Projektspezifikation sowie die Kompetenz, in kürzester Zeit einen sehr schnellen Roll-out zu ermöglichen.



Gehäuse mit 19"-Ebenen, wahlweise als offener Montagerahmen oder in hohem IP-Schutz.



Platzoptimierte Kleinverteiler mit integrierter Montageebene und Abdeckung der Installation.



Ob Kupfer- oder Glasfaser-Infrastruktur, wir haben für alle Netze die passende Lösung.



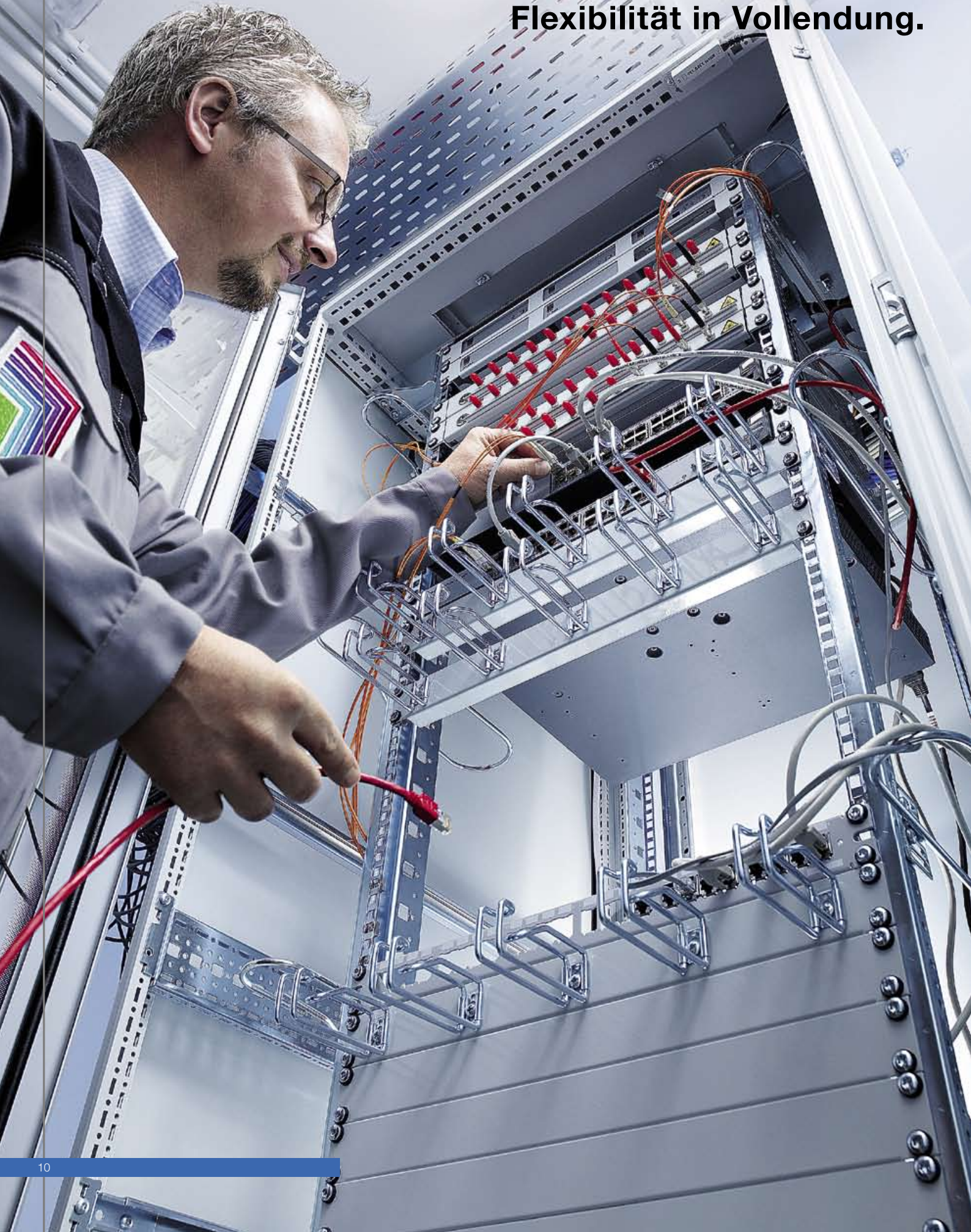
Wir schaffen überall die perfekte Verbindung.

**One Stop. One Shop. So gelingt
Ihr regionaler Roll-out.**



Selbst die vielfältigen und unterschiedlichen Ansprüche der Immobilienbesitzer und Wohnungsbaugesellschaften lassen sich mit Hilfe fest gelegter Grundkonfigurationen als „bestückte Warenkörbe“ bestens bedienen. So stellt Rittal für Sie individuelle Produkt- und Systemkonfigurationen zusammen und lagert diese in den Rittal Lieferzentren abrufbereit ein. Sie bestellen einfach über eine eigens vergebene Artikelnummer. So kombinieren Sie die Vorteile der Serienproduktion mit Ihren individuellen Anforderungen.

**Rittal Systemlösungen für POP Netzwerkschränke.
Flexibilität in Vollendung.**



Für vorgelagerte Netzebenen wie Central Office Anwendungen oder POPs, den Zugangspunkten zum Weitverkehrsbereich, ist die individuelle Lösung für den Knotenpunkt schnell konfiguriert.

Mit dem Rittal Sofort-Lieferprogramm an vormontierten Netzwerkschränken, mit oder ohne USV, oder mit den offenen Verteilergestellen für das Management großer Kabelmengen, haben Sie Zugriff auf ein Basissystem, das individuelle Lösungen aus bewährten Standardelementen ermöglicht.

Als Vollsortimenter für alle Arten industrieller Schaltschränke und IT-Racks verfügt Rittal über ein riesiges Zubehörprogramm. Nahezu alle Komponenten dieses Programms sind für das Indoor- und Outdoor-Programm identisch.

Intelligentes Powermanagement. Sichere USV und Systemüberwachung.

In den Stromverteilungssystemen steckt die ganze Rittal System-Intelligenz für die moderne und effiziente Energieverteilung und -absicherung – von variablen Sammelschienensystemen über den Montageplattenaufbau bis hin zum umfangreichen Systemzubehör. Mit den Rittal USV-Lösungen und dem Überwachungssystem, wie Rittal CMC-TC, bringen Sie Ihr Netz auf die sichere Seite.

Smart Package. Das Server-Rack mit Stromverteilungskonzept.

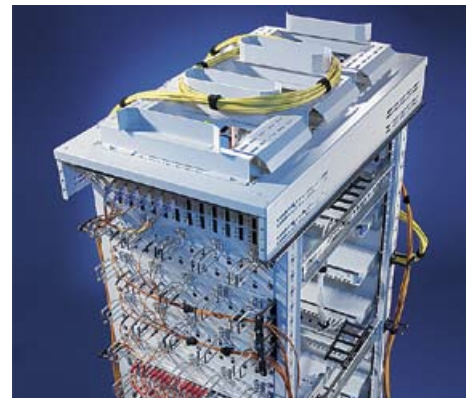
Die Smart Package-Racks bilden die ideale Basis für Ihre IT-Infrastruktur. Diese Server-Racks sind mit dem Stromverteilungskonzept PSM (Power System Modul) ausgerüstet.

TE open. Unbegrenzte Einsatzmöglichkeiten für alle Aufgaben im IT-Bereich.

Sowohl als Netzwerkverteiler mit optimaler Zugänglichkeit von allen Seiten bei Montage und Installation, als auch als Server-Rack mit hoher Tragkraft von bis zu 700 kg. Uneingeschränkte Air-flow durch offene Bauweise. Über die serienmäßigen Kabelwannen im Dachbereich können auch größere Kabelmengen problemlos und knickfrei zu den Ebenen geführt werden. Für individuelle Kabelmanagement-Lösungen steht ein umfangreiches Zubehörprogramm zur Verfügung.



Smart Package Lösungen, vormontierte Netzwerkschränke mit integrierter USV.



TE open – offene Racks für das optimale Managen großer Kabelmengen.



1-phasige USV-Systeme bis 6 kVA,
3-phasige USV-Systeme bis 800 kW.

POP (Point of Presence)

Mit Point of Presence (POP) werden die Orte bezeichnet, an denen Einwahlknoten für Telefonverbindungen und Online-Dienste vorhanden sind, also beispielsweise der Zugangspunkt zum Internet beim Internet-Provider oder der Punkt, wo die Verbindung zwischen dem Carrier für den Weitverkehrsbereich und dem lokalen Carrier ist.



Unendliche Möglichkeiten zur Kabelführung aus dem Systemzubehör.



Über 60 Rittal Tochtergesellschaften weltweit

Mit über 200 Standorten weltweit für einen globalen Service

Fünf globale Service-Stützpunkte in den wirtschaftlichen Brennpunkten der Welt, über 60 Tochtergesellschaften und über 200 Partner weltweit – das sind die Eckdaten des Global Service von Rittal. Denn wenn es um Service geht, zählt nichts mehr als die Nähe zum Kunden, Sicherheit und Zuverlässigkeit.

Von Europa über die USA und Südamerika bis nach China und Indien: Wo Sie ein Rittal Produkt einsetzen, kümmern wir uns darum. Die Rittal Service-Techniker sind weltweit nach den gleichen Leistungs- und Qualitätsstandards ausgebildet und sind Tag für Tag 24 Stunden für Sie da.

Weitere Informationen unter www.rittal.de

Ihre Fragen beantwortet Ihnen gerne

Rittal RCS Communication Systems GmbH & Co. KG
 Rudolf-Loh-Straße 2
 D-35708 Haiger
 Telefon +49(0)2773 924-3010
 Telefax +49(0)2773 924-3447
 eMail: outdoor@rittal.de

03/09 - 68A3

Rittal GmbH & Co. KG · Postfach 1662 · D-35726 Herborn
 Telefon +49(0)2772 505-0 · Telefax +49(0)2772 505-2319 · eMail: info@rittal.de · www.rittal.de



Umschalten auf Perfektion **RITTAL**