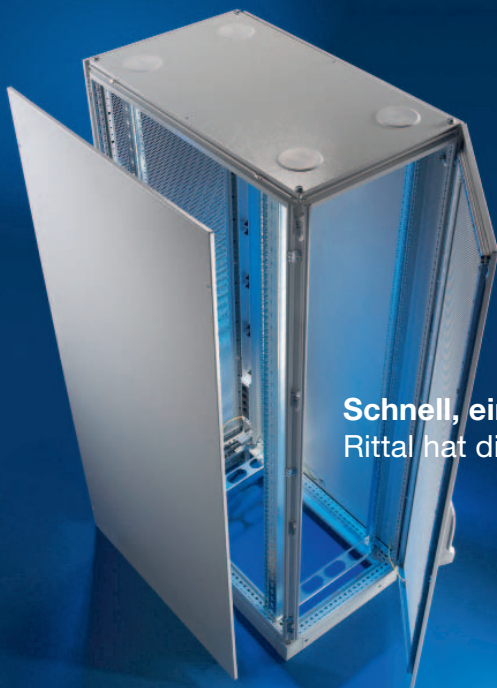




# Rittal Smart Package – das vormontierte Server-Rack



**Schnell, einfach, flexibel.**  
Rittal hat die Lösung für jeden Einsatzzweck.

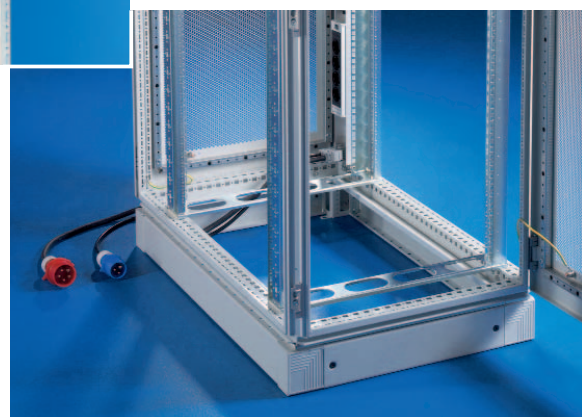
- modular und einfach erweiterbare Stromverteilung
- komplett vormontiert für Plug & Play
- sofort ab Lager verfügbar



19“ Montagerahmen\*



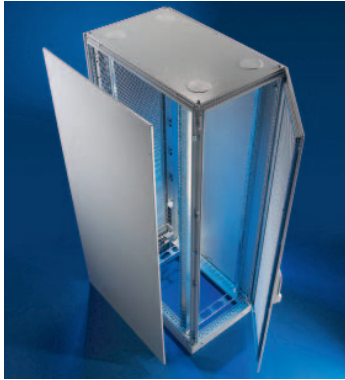
Stromverteilungs-  
konzept PSM\*\*\*



Erdung\*\*

- **Seitenwände**  
fertig verschraubt
- **Boden/Socket inklusive**  
offener Bodenrahmen mit vormontiertem Socket zur optimalen Kabeleinführung von unten
- **19“ Montagerahmen\***  
gleich vormontiert für die marktüblichen Servereinbausätze
- **Erdung komplett\*\***  
Flachteileerdung vormontiert (nach EN 60950) inkl. zentralem Erdungsanschlußpunkt
- **Stromverteilungskonzept PSM\*\*\***  
redundante 3-phasige Stromschiene, flexibel erweiterbar inkl. 2 Einsteckmodulen mit je 6 x Kaltgerätesteckplätzen sowie 1 Einsteckmodul mit 4 x Schukosteckplätzen vorinstalliert; Anschlußkabel (beigelegt)
- **Mehrwert-Zubehör (beigelegt)**  
Kabelrangierbügel, Blindpanel, Kabelrangierpanel und Kabelverriegelung für Einsteckmodule

# Rittal Smart Package – das vormontierte Server-Rack



**Material:** Stahlblech

**Oberfläche:**

Schrankgerüst: tauchgrundiert  
Flachteile: tauchgrundiert, pulverlackiert in RAL 7035  
19"-Montagerahmen und System-Chassis: verzinkt, chromatiert

**Lieferumfang:**

Schrankgerüst TS 8 mit Stahlblechtüren vorne und hinten, belüftet, mit 130° Scharnieren, 19"-Montagerahmen, Sockel mit Nivellierfüßen, Komfortgriff mit Sicherheitsschließung und 4-Punkt-Verschluss.

**Konstruktionsmerkmale:**

- Verschweißtes Rahmengestell
- Front- und Rücktür vollflächig belüftet; freie belüftete Fläche im Lochblechanteil 78 %
- 4-Punkt-Verriegelung, 2-Punkt-Verriegelung bei Mehrtüren
- Türanschlag wechselbar, ohne mechanische Bearbeitung
- Kabeleinführung über Dach und Boden
- Anreihbar in allen Ebenen
- Belastbar bis 1000 kg

	A4	A5	A6	A7
<b>Anzahl der Front- und Rücktüren</b>	1	1	1	1
<b>HE</b>	42	42	42	42
<b>Breite mm</b>	600	800	600	800
<b>Höhe mm</b>	2000+100	2000+100	2000+100	2000+100
<b>Tiefe mm</b>	1000	1000	1200	1200
<b>Best.-Nr.</b>	7996.575	7996.580	7996.585	7996.590
<b>Lieferumfang:</b>				
Server-Rack, Basis TS8, vormontiert	•	•	•	•
Farbe RAL 7035	•	•	•	•
<b>Türen:</b>				
Stahlblechtüren belüftet, vorne und hinten, mit 130° Scharnieren <sup>1)</sup>	•	•	•	•
Komfortgriff für Profilhalbzylinder vorne und hinten, inkl. Sicherheitsschließung 3524 E, 4-Punkt-Verschluss	•	•	•	•
<b>Dach:</b>				
Mit Öffnungen zur Kabeleinführung	•	•	•	•
<b>Boden:</b>				
Sockel mit Nivellierfüßen	•	•	•	•
<b>Innenausbau:</b>				
19"-Montagerahmen, vorne und hinten	•	•	•	•
Belastbarkeit 1000 kg	•	•	•	•
<b>Vormontiert mit:</b>				
Erdung aller Flachteile	•	•	•	•
Zentraler Erdungsanschlußpunkt	•	•	•	•
Seitenwände, verschraubt	•	•	•	•
Sockelelemente vorne und hinten, 100 mm	•	•	•	•
Sockelblenden	•	•	•	•
Power System Modul PSM	•	•	•	•
Befestigungswinkel für PSM	•	•	•	•
2 x PSM-Einsteckmodule Typ IEC 320 C13 Kaltgeräte	•	•	•	•
1 x PSM-Einsteckmodul Typ Schuko	•	•	•	•
<b>Beigefügt:</b>				
Anschlußkabel PSM, dreiphasig, 3 m	•	•	•	•
Anschlußkabel PSM, einphasig, 3 m	•	•	•	•
10 x Kabelrangierbügel 125 x 65 mm / Klettverschlüsse 200 mm	•	•	•	•
10 x 1 HE Blindpanel, toolless fixing	•	•	•	•
2 x 1 HE Kabelrangierpanel	•	•	•	•
20 x Kabelverriegelung für C 13 Steckverbinder	•	•	•	•
50 x 19"-Einsteckverschraubung	•	•	•	•

<b>Empfohlenes Zubehör (nicht montiert):</b>				
Monitor-Tastatur-Einheit, 1 HE mit 15" TFT-Display	9050.100	9050.100	9050.100	9050.100
SSC compact, Economy 8-Port KVM-Switch	7552.010	7552.010	7552.010	7552.010
Netzanschlußkabel für SSC compact	7200.210	7200.210	7200.210	7200.210
CPU-Kabel 2 m (mit verriegelbaren PS/2-Steckern)	7552.120	7552.120	7552.120	7552.120
Geräteboden 700 mm, 19"-Ausbau, Schwerlast, 100 kg	7063.897	7063.897	7063.897	7063.897
Einbausatz, tiefenvariabel, für Geräteboden, 100 kg	7063.890	7063.890	7063.890	7063.890
Teleskopschiene, 100 kg	7066.700	7066.700	7066.700	7066.700
Kippeschutzwinkel zur Sockelmontage	7825.150	7825.150	7825.150	7825.150
Anschlußkabel PSM über USV, einphasig	7856.027	7856.027	7856.027	7856.027
Gleitschiene, tiefenvariabel, 590-930mm, 50 kg	7063.883	7063.883	7063.883	7063.883
1/2 HE Geräteboden, ausziehbar, 600-900 mm, Festeinbau	7063.720	7063.720	7063.720	7063.720
PSM Einsteckmodul, 6x IEC 320 C13 Kaltgeräte	7856.080	7856.080	7856.080	7856.080
PSM Einsteckmodul, 4x Schuko	7856.100	7856.100	7856.100	7856.100

• im Lieferumfang enthalten <sup>1)</sup> freie Fläche im Lochblechanteil 78 %

**Per Fax anfordern:**

- Bitte senden Sie mir ein Angebot über \_\_\_\_\_ Stück von Art.-Nr. \_\_\_\_\_
- Bitte um Besuch Ihres Fachberaters.
- Bitte rufen Sie mich an.

**Fax-Hotline: 02772 505-2977**

Name .....

Vorname .....

Firma .....

.....

Straße .....

PLZ, Ort .....

Telefon .....

E-Mail .....

Datum, Unterschrift .....

10/06 - 56B5

Rittal GmbH & Co. KG • Postfach 1662 • D-35726 Herborn  
Telefon +49(0)2772 505-0 • Telefax +49(0)2772 505-23 19 • eMail: info@rittal.de • www.rittal.de



**Umschalten auf Perfektion RITTAL**