



Rittal – Kompaktleuchte



Schaltschränke und IT-Racks in neuem Licht –
schlanker, schneller, heller



Für alle Anwendungen: Das ist extra stark! Magnete in der Führungsschiene einrasten – klack – die Leuchte sitzt am richtigen Ort und kann bei Wartungsarbeiten schnell plziert werden!

Für die IT: Jetzt strahlen Patchfelder und Serverfronten in neuem Licht. Mit nur ca. 25 % Volumen herkömmlicher Leuchten findet die Rittal Kompaktleuchte ihren Platz im Bereich der Rackprofile und sorgt von dort aus für eine optimale Ausleuchtung.

Für die Industrie: Licht an jeder Stelle, wo es der Steuerungsbauer braucht! Die kompakte Bauform und die genial einfache Befestigungstechnik machen es möglich.



Licht ohne Grenzen

Durch die extrem kompakte Bauform, die vielseitige und zeitsparende Befestigung mit 2 Clips, 2 Schrauben oder 2 Magneten sowie die global einsetzbare Weitspannung, bietet Ihnen diese Kompaktleuchte strahlende Helligkeit, genau dort wo sie gebraucht wird.



Schlanker

Sie findet überall einen Platz ohne zu stören.
Die extrem schlanke Bauform spart ca. 50 % Höhe und Tiefe gegenüber herkömmlichen Schrankleuchten. Das bedeutet ca. 75 % weniger Volumen.

Daraus ergeben sich völlig neue Einbaumöglichkeiten ohne Raumverlust.



Schneller

Clipbefestigung einrasten, Kabel anschließen, einschalten – Sie haben Licht! Genauso schnell sind Sie mit der Magnetbefestigung (optional). Diese bietet zusätzlich den Vorteil der flexiblen Positionswahl.

Wenn Sie die Leuchte auf klassische Weise montieren wollen, geht es fast genauso schnell: zwei Schrauben in die TS 8-Systemlochung – fertig.



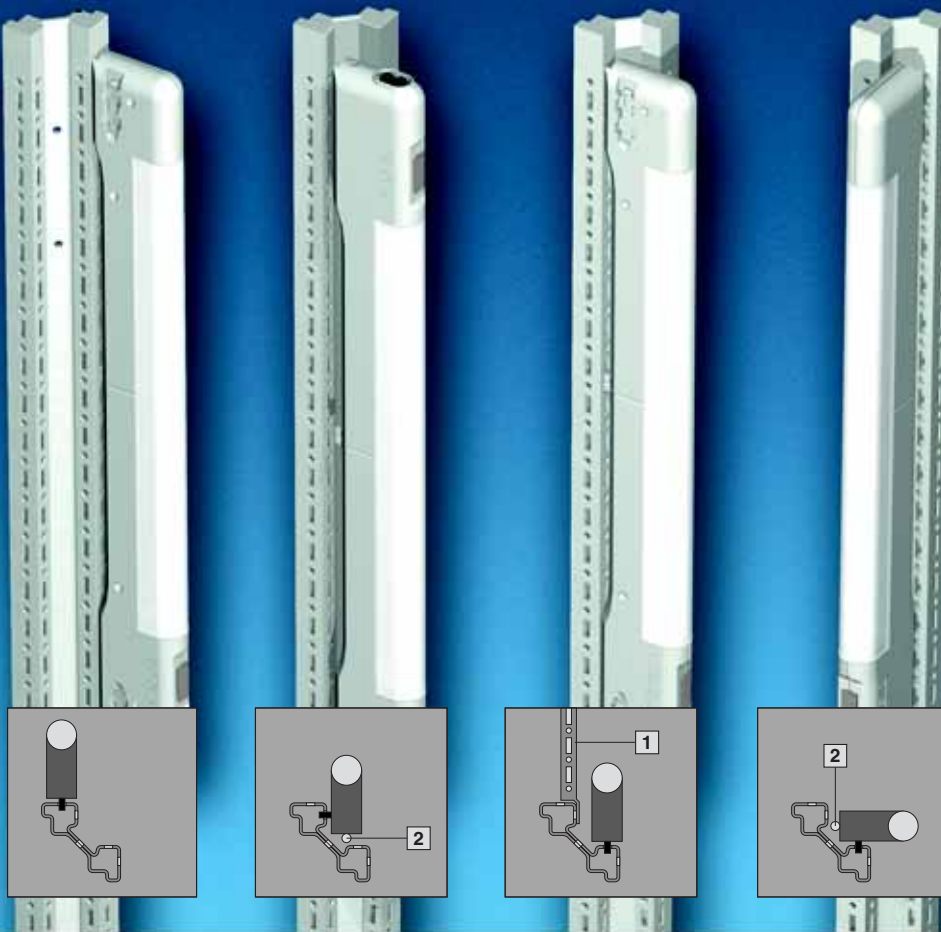
Heller

Bis zu 75 % höhere Leuchtkraft bei gleicher Leistung! Die Kompaktleuchte in 8 W bietet eine vergleichbare Ausleuchtung wie eine 14 W T8-Leuchtstofflampe. Die 14 W Kompaktleuchte strahlt genauso hell wie eine 18 W T8-Ausführung.

Damit haben Sie ein hervorragendes Licht bei niedrigeren Energiekosten.

Einfach überall

So einfach, so schnell und so vielseitig kann die Montage einer Leuchte sein. Ob in Schaltschränken oder in IT-Racks, ob an horizontalen und an vertikalen Profilen oder an jeder anderen Stelle – das innovative Befestigungssystem überzeugt. 2 Clips, 2 Schrauben oder optional 2 Magnete bieten Ihnen überall eine blitzschnelle, kostensparende Montage.



Einbauvielfalt am TS 8-Vertikalprofil

Je nach Lichtbedarf und Innenausbau sind an jedem TS 8-Profil sechs Befestigungspositionen – unabhängig von der Befestigungstechnik – möglich. Wir zeigen Ihnen vier sinnvolle Varianten am Vertikalprofil.

- Wahlweise Befestigung der Kompaktleuchte an der Leuchtenrückseite oder der Leuchtenseite.
- Über Steckverbinder wird der Türpositionsschalter angeschlossen.
- Die Schalterstellungen Ein/Aus-Türpositionsschalter-Betrieb sind eindeutig über den Schiebeschalter definiert.

1 Montage von System-Chassis siehe Seite 7

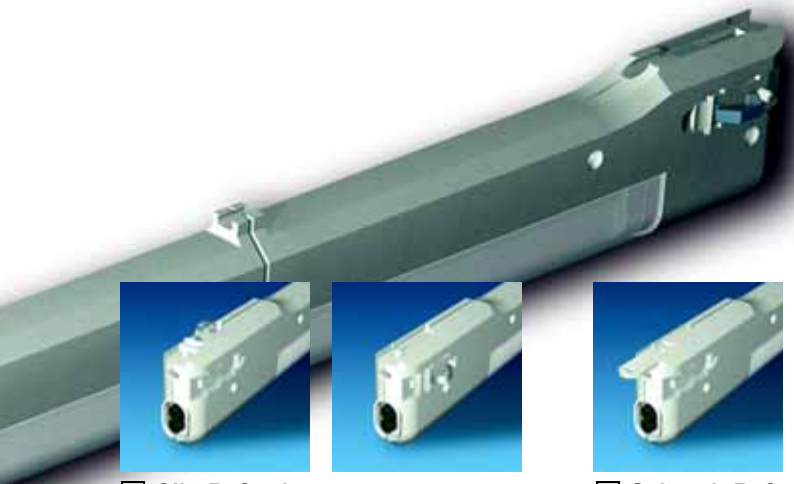
2 Bei seitlicher Montage kann das Anschlusskabel über die Leuchtenrückseite umgelenkt werden.

Befestigung am horizontalen Dachrahmen TS 8

Auch an der Systembohrung des Dachrahmens kann die Kompaktleuchte rückseitig oder seitlich in vier Positionen befestigt werden.

Ab diesen Schrankmaßen (Breite/Tiefe) können die folgenden Leuchten und Befestigungsarten eingesetzt werden:

- ab 600 mm – 8 W – Clip, Magnet
- ab 800 mm – 8 W – Clip, Magnet, Schrauben
- ab 900 mm – 14 W – Clip, Magnet, Schrauben



Die 2 x 3 Befestigungstechnik

In die rückseitigen oder seitlichen Führungsschienen schieben Sie einfach einen der drei Befestigungsätze (Clips, Schraubblaschen, Magnete) ein, an der gewünschten Position fixieren, fertig!



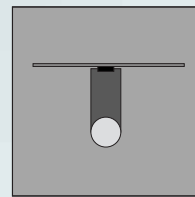
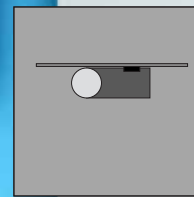
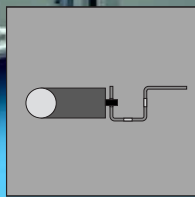
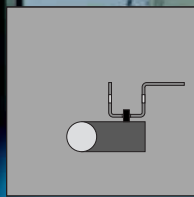
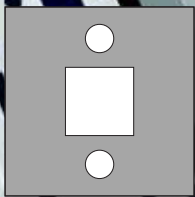
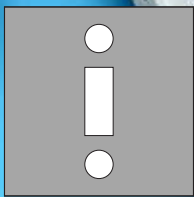
A Clip-Befestigung



B Schraub-Befestigung



C Magnet-Befestigung (optional)



Überall wo es die Systemlochung gibt

Bei allen Schränken, Gehäusen und Innenausbau-Komponenten mit der TS 8-Systemlochung kann die Kompakt-Systemleuchte bei entsprechenden Maßen per Clip- oder Schraub-Befestigung eingesetzt werden.

Dazu gehören Pulte, PC-Schränke, SV-Schränke, IT-Racks und CS-Outdoor-Gehäuse sowie im Systemzubehör TS/PS System-Chassis, TS/PS Montage-Chassis und PS Montageschienen.

Licht im Kompakt-Systemschrank Rittal CM

Genau so einfach wie im TS 8 wird die Kompakt-Systemleuchte im Rittal CM eingesetzt.

Clip- oder Schraub-Befestigung der Kompaktleuchte ist bei eingebauter Schiene für den Innenausbau möglich.

Die Alternative dazu ist die einfache Magnet-Befestigung.

Mit Magnetbefestigung flexibel positioniert

Extra starke Haftung und einfache Positionswechsel bieten zwei Magnete. Sie werden statt Clip- oder Schraub-Befestigung in die Führungsschienen der Leuchtenbefestigung eingeschoben und rasten sicher ein.

Das ist überall dort die blitzschnelle Befestigungsart, wo die Montage bisher umständlich über Adapter erfolgte.

Kompaktleuchte



Kompaktleuchte

- Türpositionsschalter-Anschluß über 2poligen Steckverbinder möglich.
- Kabelführung auf der Leuchten-Rückseite ermöglicht Umlenkung, z. B. bei vertikaler Montage im TS 8.

Material:

Gehäuse:
PC-ABS (halogenfrei)
Leuchtmittelabdeckung:
Polycarbonat (halogenfrei)

Farbe:

ähnlich RAL 7035

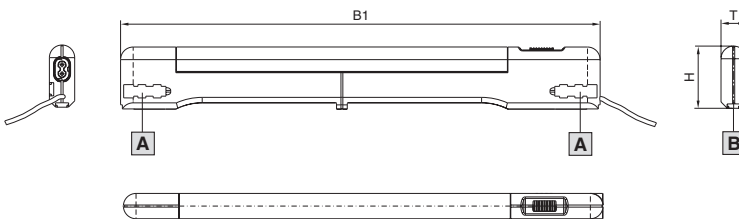
Schutzart:

IP 20

Lieferumfang:

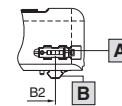
Kompaktleuchte mit Clip- und Schraub-Befestigungssätzen inkl. Befestigungsmaterial.

Best.-Nr. SZ	4140.010	4140.020
Leistung	8 W	14 W
Schutzklasse	II (schutzisoliert)	
Anschlußleitung	2 x 0,75 mm ² , 3 m (offenes Ende), Mantelfarbe gelb	
Nennspannung	100 – 240 V AC ±10 % bei 50 – 60 Hz	
Nennstrom	(bei 230 V AC) 0,045 A – 0,088 A	0,073 A – 0,127 A
	(bei 110 V AC) 0,083 A – 0,149 A	0,149 A – 0,216 A
Leuchtmittel	Leuchtstofflampe T5	
Betriebsgerät	Weitspannungs-EVG (vollelektronisch)	
Schalter	integriert, Ein/Aus-Türpositionsschalter-Betrieb	
Leuchtkastenabdeckung	transparent, innen gerillt	

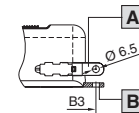


- A** seitliche Befestigung
B rückseitige Befestigung

Clip-/Magnet-
befestigung



Schraub-
befestigung



	SZ 4140.010	SZ 4140.020
Breite (B1) mm	455	705
Höhe (H) mm	59	59
Tiefe (T) mm	24	24
Befestigungsabstand B2 Clip/Magnet	400	650
Befestigungsabstand B3 Schraubbefestigung	475	725



Befestigungssatz Magnet

Für einen sicheren Halt an allen Stahlblechflächen.

VE	Best.-Nr. SZ
2 St.	4140.000

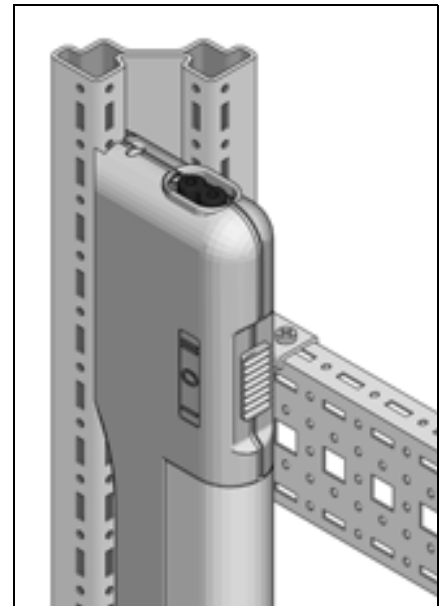
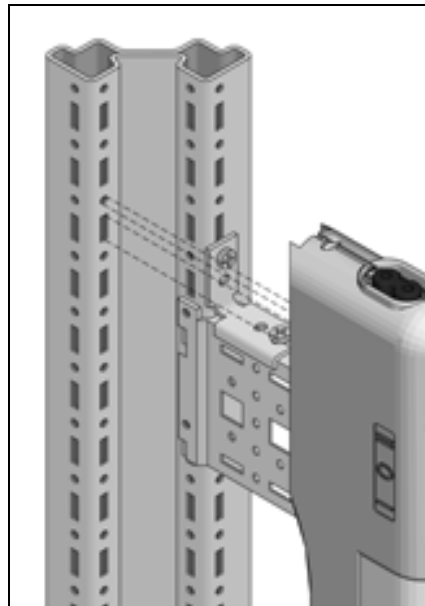
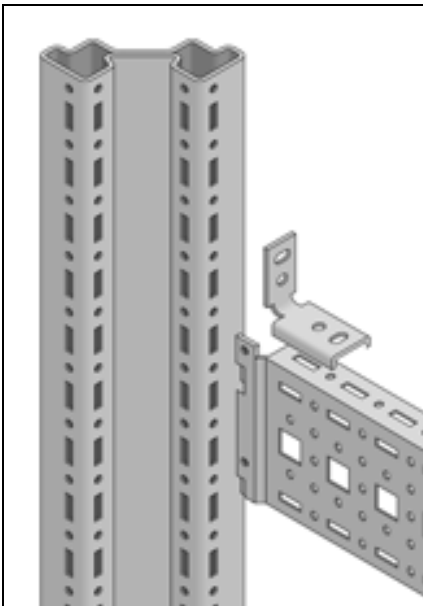


Türpositionsschalter mit Anschlußleitung

Farbe:
Gelb

Länge mm	VE	Best.-Nr. SZ
600	1 St.	4315.700

Fixierung TS für System-Chassis 17 x 33 mm



Material:
Stahlblech
Oberfläche:
Verzinkt, chromatiert

VE	Best.-Nr. TS
12 St.	8612.010

Alles in allem – Lösungen von Rittal



Schaltschrank-Systeme

Kleingehäuse · Kompakt-Schaltschränke · Großschränke
PC-Schrank- und Gehäusesysteme · Pult-Systeme
Industrial Workstations · Command-Panel-Systeme
Tragarmsysteme · Edelstahl-Schaltschränke
EMV-geschirmte Gehäuse · Ex-Gehäuse



Stromverteilung



Elektronik-Aufbau-Systeme



System-Klimatisierung



IT-Solutions



Communication Systems

Rittal hat eines der größten Sofortlieferprogramme für Schaltschränke. Aber Rittal hat auch integrierte Lösungen. Und zwar auf hohem Niveau, bis Level 4. Dazu gehören mechanischer Ausbau, Stromversorgung, Elektronik-Komponenten, Klimatisierung und zentrale Überwachung. Für alle Facetten

Ihres Bedarfes. Komplett montiert und funktionsfähig. Wo immer Sie in der Welt Lösungen für sich und Ihre Kunden entwickeln und umsetzen, wir sind in Ihrer Nähe. Denn der globale Verbund von Produktion, Distribution und Service garantiert Kundennähe. Weltweit!

08/06 · 16A1